

## VALGUSTUSTIHEDUSE MÕÕTMISTE ARUANNE NR. DM03-EL-181224

<b>Tellija:</b>	Mittetulundusühing VIRUMAA TUGITEENUSED
<b>Tellija kontaktandmed, aadress:</b>	Registrikood: 80245721 Juriidiline aadress: Ülesõidu 5-34, Tapa, Tapa vald, Lääne-Virumaa, 45106, tel. 55980670, e-post ene@virumaatugi.ee
<b>Paigaldise nimetus, aadress:</b>	Sotsiaalhoone Vilde 33, Tapa, Tapa vald, Lääne-Virumaa
<b>Paigaldise omanik:</b>	Mittetulundusühing VIRUMAA TUGITEENUSED
<b>Omaniku kontaktandmed, aadress:</b>	Registrikood: 80245721 Juriidiline aadress: Ülesõidu 5-34, Tapa, Tapa vald, Lääne-Virumaa, 45106, tel. 55980670, e-post ene@virumaatugi.ee

**SISUKORD:**

Jrk	Nimetus	Lk. arv
1	Tehisvalgustuse mõõtmiste protokoll 1	1
2	Tehisvalgustuse mõõtekohad joonisel	1
3	Avariivalgustuse mõõtmiste protokoll 1	1
4	Avariivalgustuse mõõtekohad joonisel	1

**INFO VALGUSTUSMÕÕTMISTE TEOSTUSE KOHTA:**

Jrk	Nimetus	Infoväli		
1	Mõõtmiste eesmärk	Kasutuselevõtt		
2	Mõõtmiste kuupäev, kellaaeg	20.11.2024, 6:30-7:30		
3	Keskkonna temperatuur mõõtmiste ajal	17		
4	Valgustuse hetkeolukord	Rahuldav		
5	Mõõtevahend, täpsusklass	TES 1335 (+/-3)		
6	Korrektuurtegur	1		
7	Hooldeväärtus	0.9		
8	Valgustuse tööpinge Um (V)	230VAC		
9	Standardid	EVS-EN 12464-1:2021 "Valgus ja Valgustus. Töökohavalgus, Osa 1, Sisetöökohad"; EVS-EN 1838:2013 VALGUSTEHNICA HÄDA VALGUSTUS; Määrus "Täiskasvanute hoolekandeametuse tervisekaitsenõuded"		
10	Kasutusel olevad valgustid	Teostusdokumentatsioon		
11	Võõrvalgustuse olemasolu	Puudus		
12	Kohal viibis	Ene Augasmägi		
13	Lisainfo	Ruumi otstarve	Nõutud valgustustugevus	Mõõtepunkti kõrgus põrandapinnast
		Magamistuba, elutuba	200	0.5m
		Koridorid-trepid	150	0.05m
		Laoruumid	200	0.5m
		Riidehoid, pesemis- ja tualettruumid	200	0.5m
		Toidu valmistamise ja nõudepesu ruumid	500	0.5m
Evakuatsioonivalgustus	0.5	0.05m		

Mõõtmised teostas:

Protokollis:

Kontrollis:

Tarmo Moones *allkirjastatud digitaalselt*Tarmo Moones *allkirjastatud digitaalselt*Tarmo Moones *allkirjastatud digitaalselt*

**TEHISVALGUSTUSE ARUANNE NR.**

DM03-EL-181224

**Sotsiaalhoone Vilde 33, Tapa, Tapa vald, Lääne-Virumaa**

20.11.2024, 6:30-7:30

Märkus: Aruanne kehtib koos mõõtemärkidega korrusplaaniga

Selgitus:  $E_m$  - valgustustiheduse mõõtepunkt,  $\bar{E}$  - keskmine valgustihedus, HT- hooldustegur,  $E_{min}$  - miinimumväärtus,  $U_o$  - valgustiheduse ühlus,

POS - tulemus nõuetekohane, NEG - mittevastavus

Ruumi/ala nimetus	Mõõtepunkt (lux)															HT	$E_{min}$	$\bar{E}$	$U_o$	Märkus
	$E_{m1}$	$E_{m2}$	$E_{m3}$	$E_{m4}$	$E_{m5}$	$E_{m6}$	$E_{m7}$	$E_{m8}$	$E_{m9}$	$E_{m10}$	$E_{m11}$	$E_{m12}$	$E_{m13}$	$E_{m14}$	$E_{m15}$					
Koridor 1	128	136	-	-	-	-	-	-	-	-	-	-	-	-	-	0.9	128	118.80	1.0	POS
Trepihall	-	-	143	205	151	136	-	-	-	-	-	-	-	-	-	0.9	136	142.88	0.9	POS
Koridor 2	-	-	-	-	-	-	190	219	59	-	-	-	-	-	-	0.9	59	140.40	0.4	POS
Vaheruum 2	-	-	-	-	-	-	-	-	-	131	214	178	-	-	-	0.9	131	156.90	0.8	POS
WC	160	-	-	-	-	-	-	-	-	-	-	-	-	-	-	0.9	160	144.00	1.0	POS
Dušš	-	218	-	-	-	-	-	-	-	-	-	-	-	-	-	0.9	218	196.20	1.0	POS
Eesruum	-	-	104	106	304	125	-	-	-	-	-	-	-	-	-	0.9	104	143.78	0.7	POS
WC-dušš	-	-	-	-	-	-	270	750	496	-	-	-	-	-	-	0.9	270	454.80	0.5	POS
Köök	-	-	510	560	480	-	-	-	-	-	-	-	-	-	-	0.9	480	465.00	0.9	POS
Puhkeruum	106	109	558	98	115	-	-	-	-	-	-	-	-	-	-	0.9	98	177.48	0.5	POS
Tuba 1	-	-	-	-	-	124	107	540	135	114	-	-	-	-	-	0.9	107	183.60	0.5	POS
Tuba 2	-	-	-	-	-	-	-	-	-	-	132	126	571	121	162	0.9	121	200.16	0.5	POS

Ruumi/ala nimetus	Mõõtepunkt (lux)															HT	$E_{min}$	$\bar{E}$	$U_o$	Märkus
	$E_{m16}$	$E_{m17}$	$E_{m18}$	$E_{m19}$	$E_{m20}$	$E_{m21}$	$E_{m22}$	$E_{m23}$	$E_{m24}$	$E_{m25}$	$E_{m26}$	$E_{m27}$	$E_{m28}$	$E_{m29}$	$E_{m30}$					
Kaminatuba	129	140	606	184	290	-	-	-	-	-	-	-	-	-	-	0.9	129	242.82	0.5	POS
Tuba 3	-	-	-	-	-	117	197	615	138	102	-	-	-	-	-	0.9	102	210.42	0.4	POS



META INVEST OÜ  
reg. nr. 14773970  
Salu kinnistu Varangu küla 45320  
Haljala vald Lääne-Virumaa

**EVAKUATSIOONIVALGUSTUSE ARUANNE NR.**  
**Sotsiaalhoone Vilde 33, Tapa, Tapa vald, Lääne-Virumaa**

DM03-EL-181224  
20.11.2024, 6:30-7:30

Märkus: Aruanne kehtib koos mõõtemärkidega korrusplaaniga

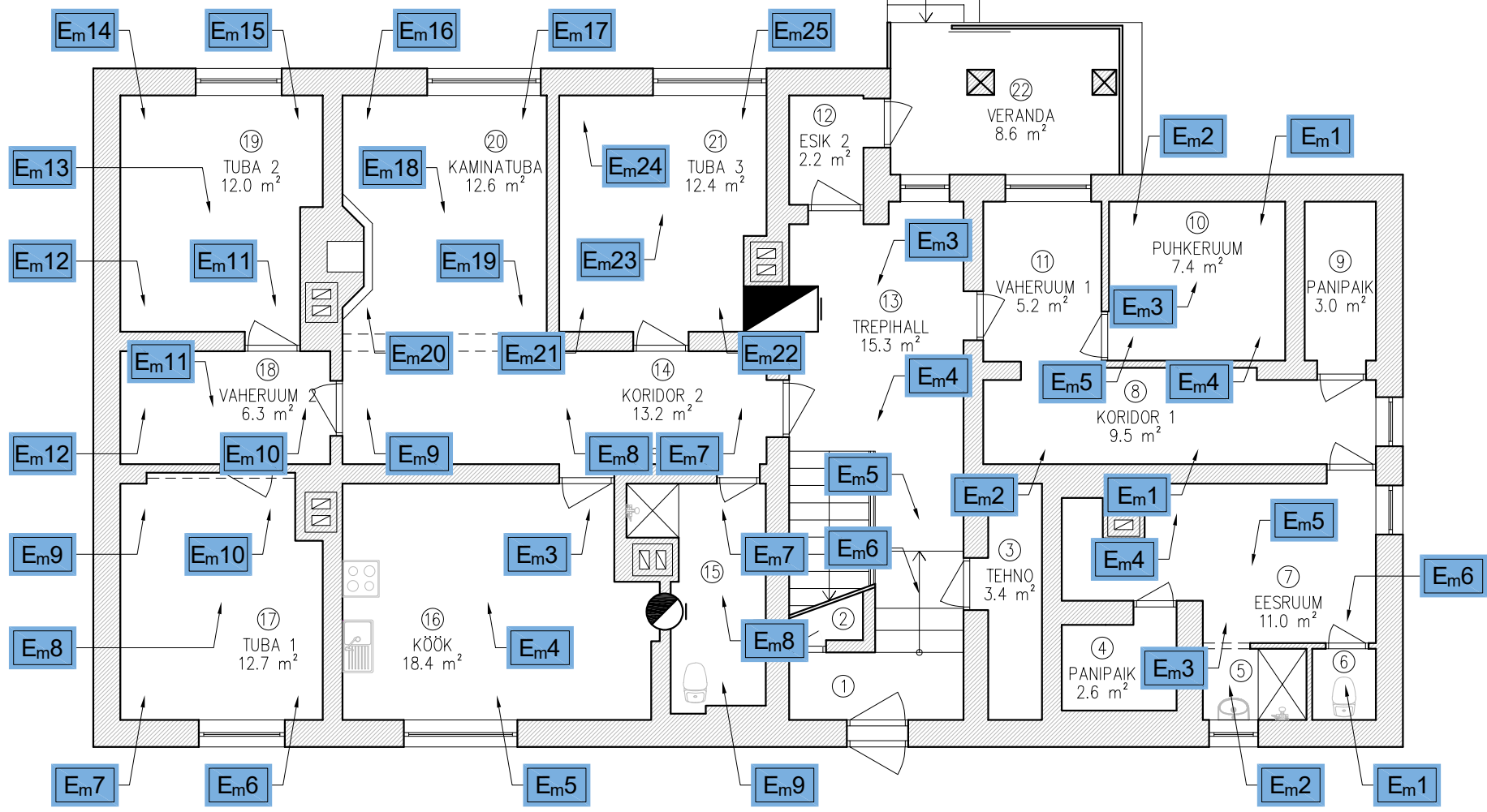
Selgitus:  $E_m$  - valgustustiheduse mõõtepunkt,  $\bar{E}$  - keskmine valgustihedus, HT- hooldustegur,  $E_{min}$  - miinimumväärtus,  $U_o$  - valgustiheduse ühlus,


POS - tulemus nõuetekohane, NEG - mittevastavus

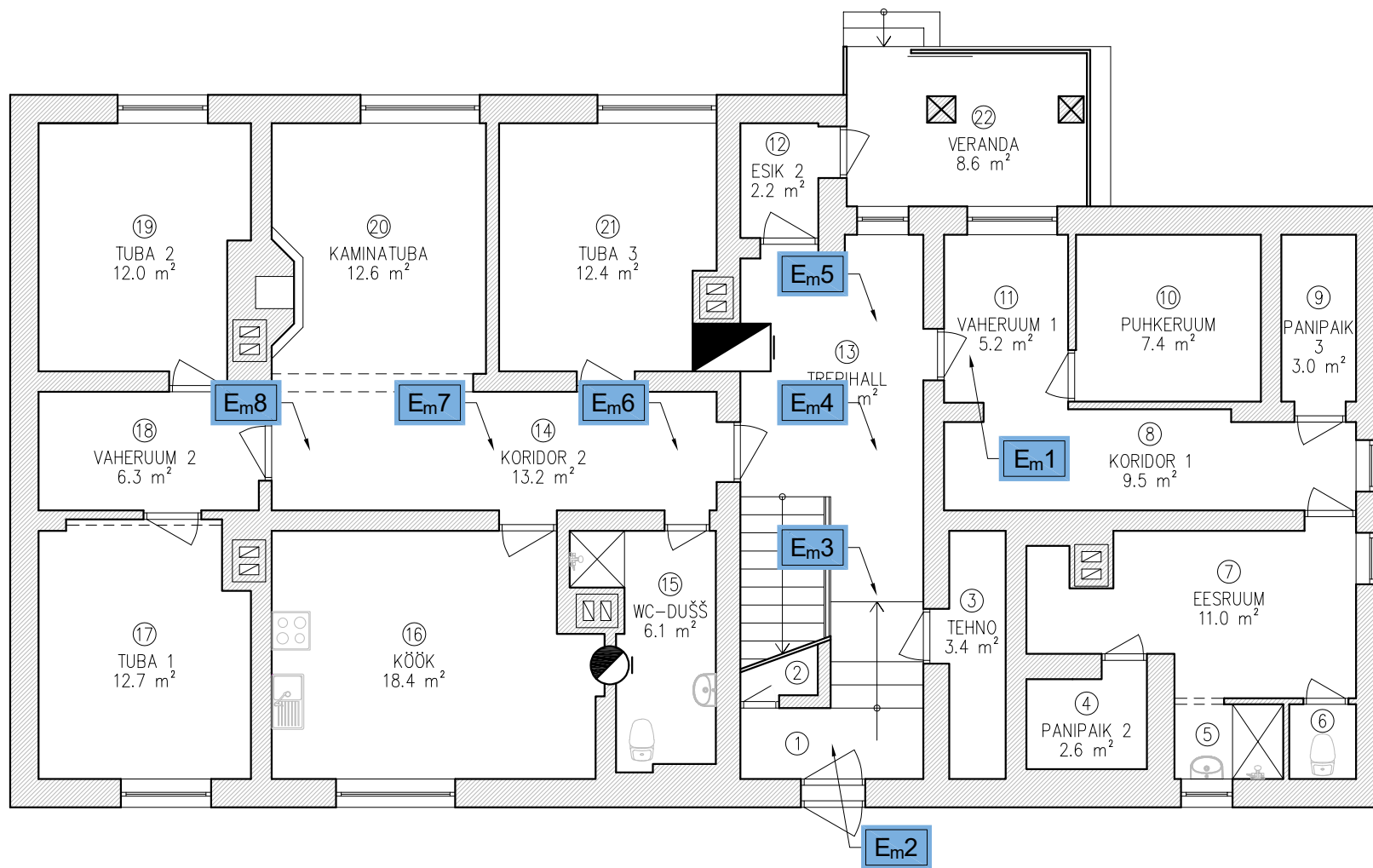
Ruumi/ala nimetus	Mõõtepunkt (lux)															HT	$E_{min}$	$\bar{E}$	$U_o$	Märkus
	$E_{m1}$	$E_{m2}$	$E_{m3}$	$E_{m4}$	$E_{m5}$	$E_{m6}$	$E_{m7}$	$E_{m8}$												
Vaheruum 1	4	-	-	-	-	-	-	-	-	-	-	-	-	-	-	0.9	4	3.60	1.0	POS
Trepihall	-	2	1	1	1	-	-	-	-	-	-	-	-	-	-	1.9	1	2.38	0.8	POS
Koridor 2	-	-	-	-	-	4	2	2	-	-	-	-	-	-	-	2.9	2	7.73	0.8	POS


Trükitud:  
18.12.2024

Mõõtmised teostas: Tarmo Moones  
allkirjastatud digitaalselt



Tellijä	MTÜ VIRUMAA TUGITEENUSED	Mõõtkava	1:100			
Objekt	Sotsiaalhoone, Vilde 33 Tapa Lääne-Virumaa	Paberi formaat	A4			
Joonis	Tavavalgustuse mõõtepunktide skeem – 1. korrus					
 Salu Varangu küla Lääne-Virumaa Tel: 5340 6903 MTR-i kood: 14773970 e-post: info@metainvest.ee	Vastutav	T. Moones	allk. digitaalselt	Staad.	Leht	Lehti
	Joonest.	K. Tammemeri	allk. digitaalselt	-	1	1
	Kuupäev	18.12.2024				



Tellija	MTÜ VIRUMAA TUGITEENUSED	Mõõtkava	1:100			
Objekt	Sotsiaalhoone, Vilde 33 Tapa Lääne-Virumaa	Paberi formaat	A4			
Joonis	Evakuatsioonivalgustuse mõõtepunktide skeem – 1. korrus					
 Salu Varangu küla Lääne-Virumaa Tel: 5340 6903 MTR-i kood: 14773970 e-post: info@metainvest.ee	Vastutav	T. Moones	allk. digitaalselt	Staad.	Leht	Lehti
	Joonest.	K. Tammemeri	allk. digitaalselt	–	1	1
	Kuupäev	18.12.2024				